

FORMULAIRE

Le masculin est utilisé pour alléger le texte.

RENSEIGNEMENTS GÉNÉRAUX

Nom et prénom (si organisme, nom et prénom du représentant)

Organisme

Adresse

Ville

Code postal

Téléphone

Télécopieur

Cellulaire

Courriel

Site Internet

SIGNATURE

Je souscris à la mission et aux objectifs de Culture Lanaudière et je m'engage à respecter ses règlements généraux.

Signature

Date

Dès réception de votre paiement, vous serez considéré membre jusqu'au 31 mars 2012. Toutes les demandes d'adhésion sont soumises au conseil d'administration de Culture Lanaudière pour approbation.

Pour vous prévaloir de votre droit de vote lors de la prochaine assemblée générale, qui se tiendra en mai 2011, votre cotisation doit être effective au plus tard le 16 mai 2010.



165, rue Lajoie Sud, Joliette (Québec) J6E 5K9 

450.753.7444 OU 1.866.334.7444

450.753.9047 (télécopieur) • info@culturelanaudiere.qc.ca

www.culturelanaudiere.qc.ca

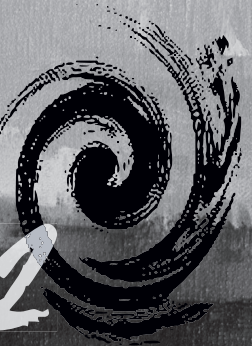
 **kiwigraphik** 450 752 2222

*Bouquet
de culture
Parfum de
création*

Culture Lanaudière

Formulaire d'adhésion

**2011
2012**



VOS PRIVILÈGES *Sous haute consultation*

CULTURE LANAUDIÈRE VOUS OFFRE 18 LIEUX DE DISCUSSION ET D'ANIMATION :

Arts de la scène / Arts visuels / Arts médiatiques / Communication
Diffusion / Bibliothèque / Littérature / Éducation et formation
Métiers d'art / Patrimoine historique / Patrimoine vivant
Production / Bioalimentaire et culture / Finances et culture
Tourisme et culture / Loisir et culture
Relève et culture / Territoire et culture

DE MULTIPLES REPRÉSENTATIONS

Culture Lanaudière représente ses membres auprès de diverses instances comme :

- + Ministère de la Culture, des Communications et de la Condition féminine;
- + Conseil des arts et des lettres du Québec;
- + Conseil des Arts du Canada;
- + Conseil québécois des ressources humaines en culture;
- + Conseil des métiers d'art du Québec;
- + Autres associations professionnelles nationales;
- + Réseau des conseils de la culture du Québec;
- + Conférence régionale des élus Lanaudière;
- + Réseau des conseils régionaux de la culture;
- + Autres instances locales et régionales partenaires des arts et de la culture.

TOUT POUR VOUS AIDER

- + Informés via votre abonnement gratuit à *La Bulle culturelle* hebdomadaire;
- + Présents en nous acheminant vos communiqués qui seront diffusés sur *La Bulle culturelle*;
- + Performants par un programme de formation continue à des coûts très compétitifs;
- + Accès au service-conseil sur les demandes de bourses pour les artistes et organismes;
- + Accès au service-conseil au démarrage d'entreprises culturelles;
- + Accès au service-conseil à la consolidation d'entreprises culturelles.

LES GRANDS TITRES DE LA FORMATION CONTINUE

Une formation continue des plus adaptées à vos besoins vous est offerte sur trois sessions. Que ce soit pour les artistes ou les travailleurs dans les organismes culturels, n'hésitez pas à consulter les offres de formation qui sont incluses dans les cahiers préparés à cette fin. Sessions et conférences peaufinées expressément pour vous.

LES GRANDS PRIX DES JARDINS DE LA CULTURE

C'est le 7 octobre 2011, dans l'enceinte de la salle Rolland-Brunelle, que sera tenue la 20^e édition des Grands Prix de la Culture. C'est le moment de la reconnaissance du talent artistique lanaudois ainsi que de la dynamique culturelle qui sied à Lanaudière. Le processus de mise en candidature débutera au printemps 2011. C'est à surveiller dans *La Bulle culturelle* ou sur le site Internet.

CULTURE LANAUDIÈRE ET SON RÉSEAUTAGE

Pour la quatrième année, Culture Lanaudière invite ses membres à participer aux rencontres des 18 commissions où il y a souvent des 5 à 7. Cette formule sans prétention a pour but unique de provoquer le réseautage. C'est un rendez-vous à ne pas manquer, surveillez *La Bulle culturelle* ou encore notre site Internet.

FORMULAIRE

Le masculin est utilisé pour alléger le texte.

- Demande d'adhésion
- Renouvellement de cotisation

TAUX DE COTISATION

- Commission scolaire ou Municipalité 200 \$
- Organisme..... 100 \$
- Artiste, écrivain, travailleurs 40 \$
- Vous pratiquez une forme d'art en amateur.... 50 \$
- Vous voulez appuyer Culture Lanaudière 50 \$

LES FAMILLES DISCIPLINAIRES

Pour les artistes, écrivains, travailleurs culturels et organismes, veuillez cocher la famille disciplinaire qui se rapproche le plus de votre art.

Ne cocher qu'une seule catégorie

- | | |
|--|---|
| <input type="checkbox"/> Arts de la scène | <input type="checkbox"/> Arts visuels |
| <input type="checkbox"/> Arts médiatiques | <input type="checkbox"/> Communication |
| <input type="checkbox"/> Diffusion | <input type="checkbox"/> Bibliothèque |
| <input type="checkbox"/> Littérature | <input type="checkbox"/> Éducation et formation |
| <input type="checkbox"/> Métiers d'art | <input type="checkbox"/> Patrimoine historique |
| <input type="checkbox"/> Patrimoine vivant | <input type="checkbox"/> Production |

DES CHOIX

oui non

- J'autorise Culture Lanaudière à divulguer mes coordonnées dans le cadre d'appels de dossiers, de répertoire de diffusion et de promotion liée à ma famille disciplinaire.
- Je désire recevoir *La Bulle culturelle*.
- J'autorise Culture Lanaudière à ajouter mon nom et mes coordonnées dans la section membre de son site Internet et, s'il y a lieu, créer un lien vers mon site Internet.
- Je souhaite être inscrit gratuitement dans le répertoire HEXAGONE. Pour plus d'information www.hexagone.com
- Paiement** Je joins ma cotisation annuelle payable à l'ordre de **Culture Lanaudière** (chèque ou mandat-poste). Il est possible de payer comptant en passant à nos bureaux.