

COMMUNIQUÉ

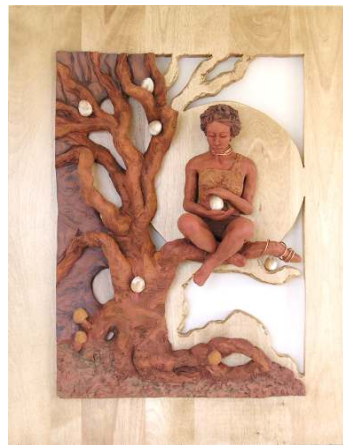
Pour publication immédiate
Le 10 juin 2009

« L'exposition Les sculpteurs de Lanaudière se continue jusqu'au 25 juin

à La Maison Antoine-Lacombe, entrée libre



« Introspection »
Marie-Chantal Poirier, argile



« Arbre de vie »
Ghislaine Beaufort, faïence rouge et érable

■ Pour cette deuxième édition, 16 sculpteurs présentent des pièces exécutées avec des médiums aussi variés que le bois, l'argile, le plâtre, la pierre, le béton, le bronze, le métal recyclé et même une dent de morse. C'est une opportunité de découvrir et apprécier les œuvres de ces artistes lanaudois réunis dans un même événement pour notre plus grand plaisir.

Le vernissage aura lieu le dimanche 7 juin à 13 h à la Maison Antoine-Lacombe. Pour cette occasion, il y aura démonstration de sculpture alimentaire et sculpture sur bois.

L'exposition se poursuivra par la suite jusqu'au 25 juin et il vous sera possible d'assister à des **démonstrations de travail sur bois** les 12, 13, 14, 20 et 21 juin en après-midi par les « Artisans sculpteurs de Lanaudière ». La Maison est ouverte au public du mardi au dimanche de 13h à 17h, vous êtes les bienvenus... et c'est gratuit! Pour Informations : (450)755-1113

À ne pas manquer! 16 sculpteurs- 44 œuvres

Yvan Amyot,
Orlando Basulto (originaire de Cuba)
Andy Bamba (originaire du Congo)
Ghislaine Beaufort
Claude Blanchard
Michel Corbeil
Paul-Aimé Gervais
Pierre Granger
Keaven Larocque

François Lauzier
Julienne Lepage
Benoît Louis (originaire de Belgique)
Jean-Pierre Loyer
Marie-Chantal Poirier
Mario Racine
et Luc Legris (en démonstration)



maison ANTOINE-LACOMBE

895, rue de la Visitation, Saint-Charles-Borromée (Joliette) Tél. 450-755-1113 maisonantoinelacombe@videotron.ca